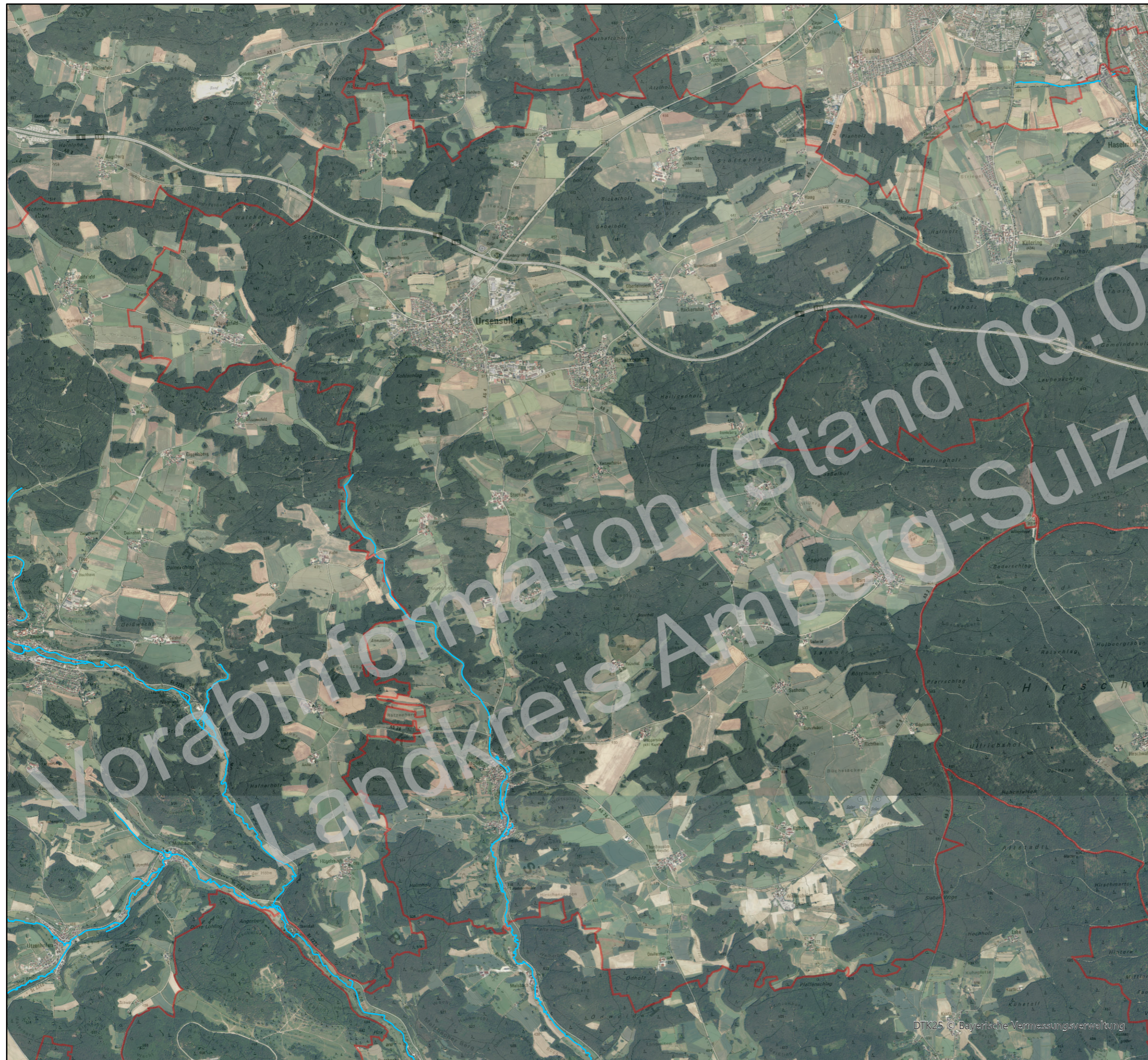





Vorläufige Einstufung der
Gewässerrandstreifen-Kulisse der
Gemeinde Ursensollen
(Stand: 09.03.2022)



Legende

-  Gewässerrandstreifen notwendig
-  Verrohrung
-  Gemeindegrenze



0 0,5 1 2 Kilometer



Quellen

Geobasisdaten: © Landesamt für Vermessung und Geoinformatik Bayern
Geofachdaten: Wasserwirtschaftsamt Weiden