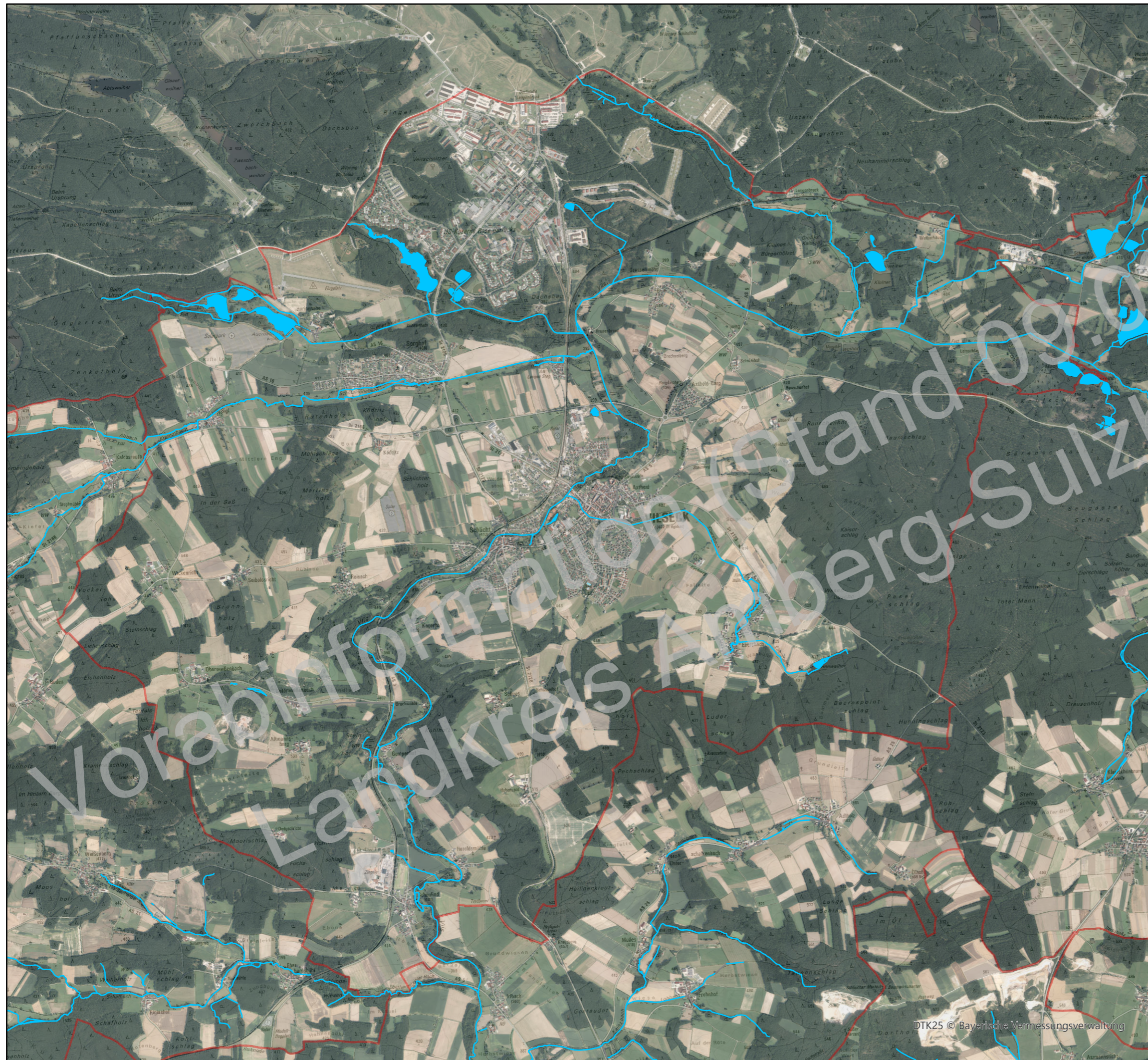





Vorläufige Einstufung der  
Gewässerrandstreifen-Kulisse der  
Gemeinde Vilseck  
(Stand: 09.03.2022)



**Legende**

-  Gewässerrandstreifen notwendig
-  Verrohrung
-  Gemeindegrenze



0 0,5 1 2 Kilometer



**Quellen**

Geobasisdaten: © Landesamt für Vermessung und Geoinformatik Bayern  
Geofachdaten: Wasserwirtschaftsamt Weiden