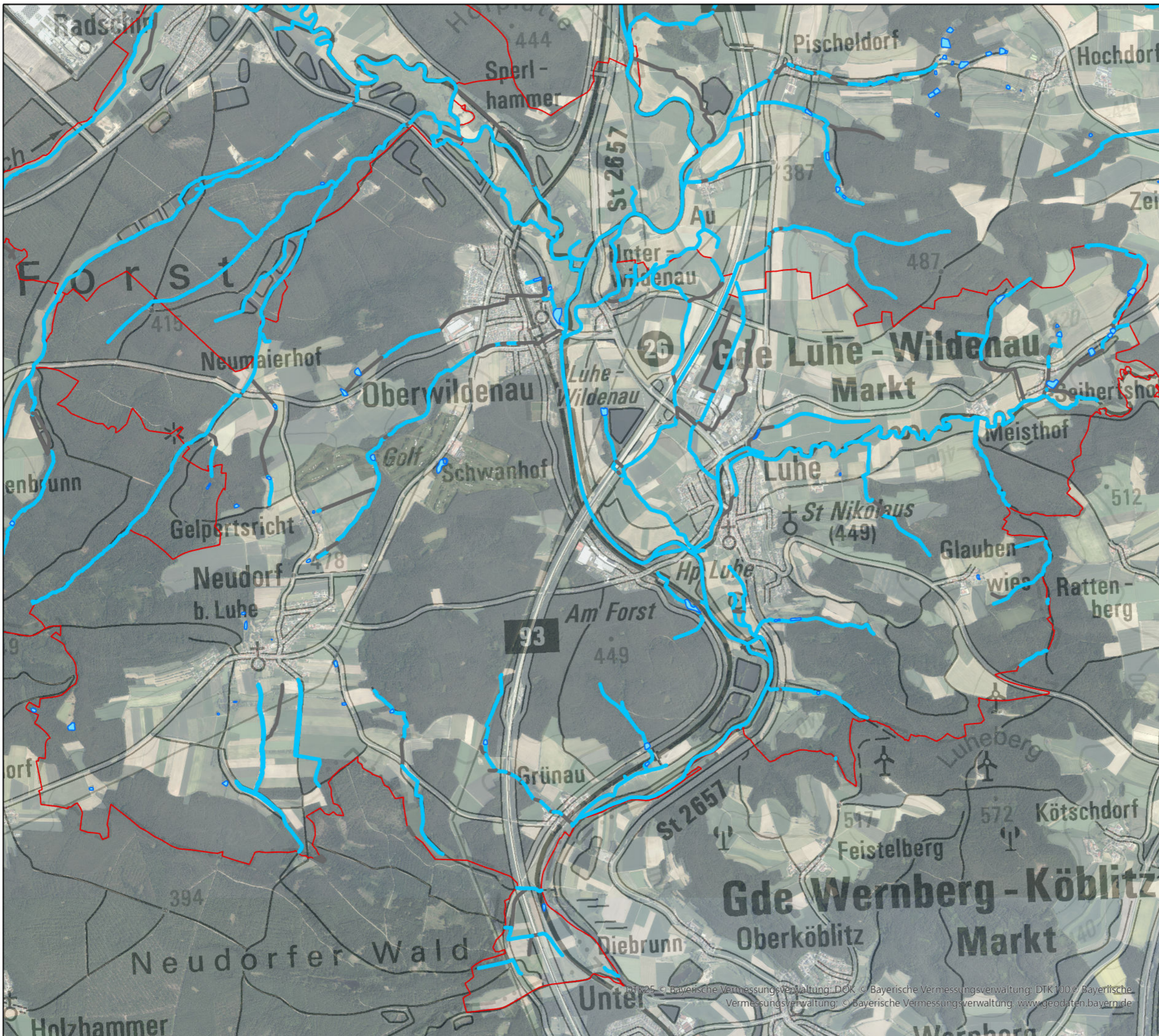


Vorläufige Einstufung der Gewässerrandstreifen-Kulisse des Markt Luhe-Wildenau (Stand: 06.02.2024)

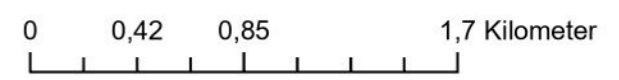


Legende

Ergebniskarten

Gewässerrandstreifen

- Gewässerrandstreifen erforderlich —
- nicht erforderlich —
- Gemeindegrenze —



Wasserwirtschaftsamt Weiden 

Quellen
 Geodaten: © Landesamt für Vermessung und Geoinformatik Bayern
 Geofachdaten: © Wasserwirtschaftsamt Weiden

DTK 25 © Bayerische Vermessungsverwaltung; DOK © Bayerische Vermessungsverwaltung; DTK 100 © Bayerische Vermessungsverwaltung; © Bayerische Vermessungsverwaltung; www.geodaten.bayern.de